

УТВЕРЖДАЮ:

Должность Председатель комитета
по природным ресурсам Ленинградской области

Ф.И.О. Немчинов П.А.

Дата 04.08.2020

Акт
лесопатологического обследования № Дым. 14/20
лесных насаждений Северо-западного лесничества
Ленинградской области

Способ лесопатологического обследования: Визуальное
Инструментальное V

Место проведения:

Участковое лесничество	Урочище (дача)	Квартал (кварталы)	Выдел (выделы)	Площадь, га
Дымовское	-	256	11(1)	5,5(4,7)

Лесопатологическое обследование проведено на общей площади 4,7 га.

2. Инструментальное обследование лесного участка.

Уч. лесничество: Дымовское, участок: - Кв. 256 выд. 11 ЛП выдел: 1.

2.1. Фактическая таксационная характеристика лесного насаждения не соответствует таксационному описанию. Причины несоответствия:

Изменение санитарного и лесопатологического состояния, ошибка при лесоустройстве.

Ведомость лесных участков с выявленными несоответствиями таксационным описаниям приведена в приложении 1 к данному Акту.

2.2. Состояние насаждений: с нарушенной устойчивостью.

Причины повреждения: повреждение (заселено или отработано) короедом-типографом (код 343), воздействия сильных ветров прошлых лет, повлекшие наклон более 10°, изгиб или вывал деревьев (код 821), погодные условия (код 820), воздействия шквалистых и ураганных ветров прошлых лет, повлекшие слом стволов деревьев (код 822), трутовик ложный осиновый (код 358), чага, трутовик скошенный (код 363). Данные причины определены по следующим признакам: отработано >3/4 окр.ствола под кроной (код 614). (код 139), усыхание < 1/4 ветвей в кроне прошлых лет (код 111), усыхание от 1/4 до 1/2 ветвей в кроне прошлых лет (код 112), механические повреждения слом ствола под кроной пр. лет (код 218), наличие плодовых тел на стволе (код 801).

Заселено (отработано) стволовыми вредителями:

Вид вредителя	Порода	Встречаемость (% заселенных деревьев)	Степень заселения лесного насаждения (слабая, средняя, сильная)
короед-типограф	Е	0 (отработано 44,8)	-
-	-	-	-
-	-	-	-
-	-	-	-
-	-	-	-
-	-	-	-

Повреждено огнем:

Вид пожара	Порода	Состояние корневых лап		Состояние корневой шейки		Подсушивание луба	
		процент поврежденных огнем корней	процент деревьев с данным повреждением	ожог корневой шейки по окружности (1/4; 2/4; 3/4; более 3/4)	процент деревьев с данным повреждением	по окружности (1/4; 2/4; 3/4; более 3/4)	процент деревьев с данным повреждением
-	-	-	-	-	-	-	-
	-	-	-	-	-	-	-
	-	-	-	-	-	-	-
	-	-	-	-	-	-	-
	-	-	-	-	-	-	-
	-	-	-	-	-	-	-
	-	-	-	-	-	-	-
	-	-	-	-	-	-	-

Поражено болезнями:

Вид болезни	Порода	Встречаемость (% пораженных деревьев)	Степень поражения лесного насаждения (слабая, средняя, сильная)
трутовик ложный осиновый	Ос	0,75	единичная
чага	Б	1,50	единичная
-	-	-	-

2.3. Выборке подлежит 67,6 % деревьев по запасу,
в том числе:
ослабленных 0 %,
сильно ослабленных 0,8 %, причины назначения: Трутовик ложный осиновый;
усыхающих 0 %,
свежего сухостоя 0 %,
свежего ветровала 0 %,
свежего бурелома 0 %,
старого сухостоя 40,6 %,
старого ветровала 22,7 %,
старого бурелома 3,5 %,
аварийных 0 %.

2.4. Полнота лесного насаждения после уборки деревьев, подлежащих рубке, составит 0,2.
Критическая полнота для данной категории лесных насаждений составляет 0,3.

ЗАКЛЮЧЕНИЕ

С целью предотвращения негативных процессов или снижения ущерба от их воздействия назначено:

Участковое лесничество	Урочище (дача)	Квартал	Выдел	Площадь выдела, га	Вид мероприятия	Площадь мероприятия, га	Порода	Выбираемый запас на выдел, куб. м	Крайние сроки проведения
Дымовское	-	256	11	5,5	СРС	4,7	Е	884	2022 год

Ведомость перечета деревьев, назначенных в рубку, и абрис лесного участка прилагаются (приложение 2 и 3 к данному акту).

Меры по обеспечению возобновления: лесные культуры, сохранение подроста.

Мероприятия, необходимые для предупреждения повреждения или поражения смежных насаждений: своевременное проведение проектируемых мероприятий, надзор за санитарным и лесопатологическим состоянием.

Сведения для расчета степени повреждения:

год образования старого сухостоя: 2016 - 2018

основная причина повреждения древесины: Вторичные стволовые вредители и сапрофитные гнили

Дата проведения обследований: 10.07. 2019__ года.


Исполнитель работ по проведению лесопатологического обследования:

Поздняков С. М.



Ведомость
лесных участков с выявленными несоответствиями таксационным описаниям

Источник данных	Год проведения лесоустройства	Номер квартала	Номер выдела	Площадь выдела, га	Целевое назначение лесов	Защитные	Защитные полосы, расположенные вдоль водных объектов	Категория защитных лесов	Номер лесопатологического выдела	Площадь лесопатологического выдела	Таксационная характеристика											Заложено пробных площадей	
											состав	порода	возраст, лет	средняя высота, м	средний диаметр, см	тип леса	тип условий место	полнота	бонитет	запас, куб. м/га	количество, шт.	общая площадь, га	
Φ	2015	256	11	5,5	Защитные	Защитные полосы, расположенные вдоль водных объектов	1	4,7			3Е2Е1СЗБ1 Ос	Ель	80	20	24	ЧС	В2	0,5	3	63 (188)	6	0,24	
ТО		256	11	5,5	Защитные	Защитные полосы, расположенные вдоль водных объектов					3Е2Е1СЗБ1 Ос	Ель	80	19	20	ЧС	В2	0,8	3	327 (367)			

Примечание:
ТО - таксационные описания
Ф - фактическая характеристика лесного насаждения
Дата проведения обследований: 10.07. 2019 года.
Исполнитель работ по проведению лесопатологического обследования:
Поздняков С. М. 

Результаты проведения лесопатологического обследования
лесных насаждений за 10.07. 2019 года.
Субъект Российской Федерации: Ленинградская область. Лесничество (лесопарк): Северо-западное.
Участковое лесничество: Дымовское. Урочище (лесная дача): -.

1	2	3	4	5	6	7	Таксационная характеристика лесного насаждения										17	Распределение деревьев по категориям состояния, % от запаса										29	Доля поврежденных деревьев, %	Причина ослабления, повреждения	32	33	Назначенные мероприятия																																																																																																																																																																																																																																																																																																																																																																																																																																																																																																																																																																		
							состав	порода	возраст	средняя высота, м	средний диаметр, см	тип леса	полнота	бонитет	запас, куб. м/га	Число деревьев на проб., шт.		ослабленные	сильно ослабленные	умирающие	свежий сухостой	старый сухостой	свежий встоптал	старый встоптал	свежий бурелом	старый бурелом	замершие деревья						вид	площадь, га																																																																																																																																																																																																																																																																																																																																																																																																																																																																																																																																																																	
256	11	5,5	Защитные	Запретные полосы, расположенные вдоль водных объектов	1	4,7	9E1B+Oc+C*	Всего	80	20*	24*	ЦС	0,5*	3	188*	98	16,9	8,9	7,4					40,6		22,7				3,5		614 139, 111, 112, 218, 801.	83,1	343, 821, 820, 822, 358, 363.	67,6	CPC																																																																																																																																																																																																																																																																																																																																																																																																																																																																																																																																																															

Показатели, не соответствующие таксационному описанию отмечаются *». Расшифровка кодов причин и признаков указана в акте.
Исполнитель работ по проведению лесопатологического обследования:

Поздняков С. М. *Свеч*

Дата составления документа: 21.07.2020 года. Телефон: 89213233776.

Ведомость перечета деревьев назначенных в рубку

ВРЕМЕННАЯ ПРОБНАЯ ПЛОЩАДЬ № 1

Субъект Российской Федерации: Ленинградская область.

Лесничество (лесопарк): Северо-западное. Квартал: 256. Выдел: 11. Лп. Выд 1

Площадь: 5,5 га., Площадь мероприятия: 4,7 га.

Номер очага вредных организмов: б/н. Размер пробной площади: 0,24 га.

Таксационная характеристика:

тип леса: ЧС; состав: 9Е1Б+Ос+С; возраст: 80 лет; бонитет: 3.

полнота: 0,5; запас на га: 188; возобновление: редкое, состав: 10Е, 1 тыс.шт. на га.

Время и причина ослабления лесного насаждения:

Причины повреждения: повреждение (заселено или отработано) короедом-типографом (код 343), воздействия сильных ветров прошлых лет, повлекшие наклон более 10°, изгиб или вывал деревьев (код 821), погодные условия (код 820), воздействия шквалистых и ураганных ветров прошлых лет, повлекшие слом стволов деревьев (код 822), трутовик ложный осиновый (код 358), чага, трутовик скошенный (код 363). Данные причины определены по следующим признакам: отработано >3/4 окр.ствола под кроной (код 614). (код 139), усыхание < 1/4 ветвей в кроне прошлых лет (код 111), усыхание от 1/4 до 1/2 ветвей в кроне прошлых лет (код 112), механические повреждения слом ствола под кроной пр. лет (код 218), наличие плодовых тел на стволе (код 801).

Тип очага вредных организмов: -.

Фаза развития очага вредных организмов: -.

Состояние лесного насаждения, намечаемые мероприятия:

Состояние насаждений: с утраченной устойчивостью. СКС насаждения 4,58.

Намечаемое мероприятие: СРС.

Исполнитель работ по проведению лесопатологического обследования:

Поздняков С. М. 

Дата составления документа: 21.07.2020 года. Телефон: 89213233776.

Порода4: С

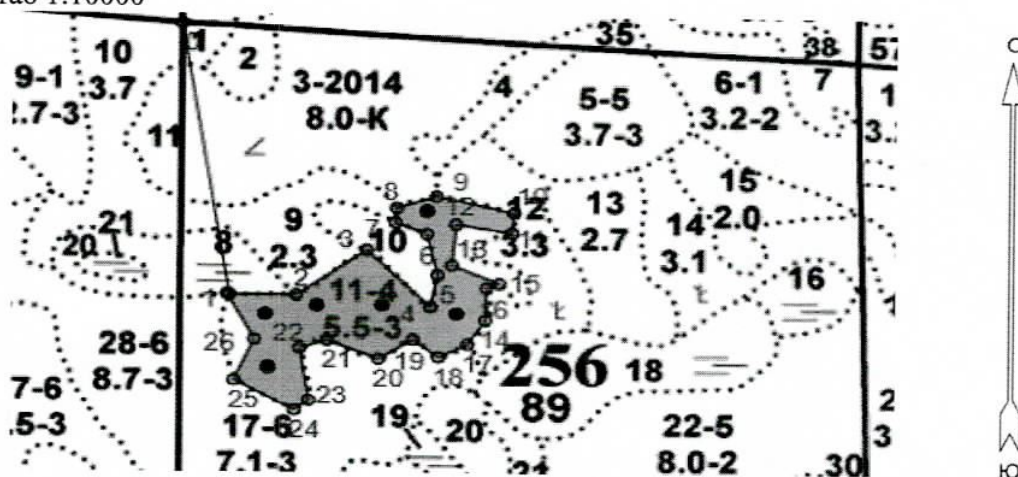
СКС породы 1.

[illegible]

Абрис участка

Северо-Западное лесничество Дымовское участковое лесничество кв.256 выд.11 Лп. Выд 1
площадь 4,7 га.

Масштаб 1:10000



N выдела	Ленты (круговой площадки) перечета				
	№ Ленты (площадки)	Длина, м	Ширина, м	Радиус, м	Площадь, га
11(1)	1	-	-	11,3	0,04
	2	-	-	11,3	0,04
	3	-	-	11,3	0,04
	4	-	-	11,3	0,04
	5	-	-	11,3	0,04
	6	-	-	11,3	0,04

Условные обозначения:

● - размерная пробная площадь

■ Сплошная санитарная рубка

Исполнитель работ по проведению лесопатологического обследования:

Поздняков С. М.

Дата составления документа: 21.07.2020 года. Телефон: 89213233776.

Окончание приложения 3

к акту лесопатологического обследования № Дым. 14/20

Северо-Западное лесничество Дымовское участковое лесничество кв.256 выд.11 Лп. Выд 1
площадь 4,7 га.

Номера точек	Координаты	Румбы линий	Длина, м
0->1	61.1501334/29.23388807	ЮВ 9°.02'	409.9
1->2	61.14649717/29.23508551	ЮВ 88°.16'	88.5
2->3	61.14647309/29.23673198	СВ 54°.10'	115.4
3->4	61.14708036/29.23847382	ЮВ 45°.12'	119.0
4->5	61.14632705/29.24004546	СВ 10°.55'	48.6
5->6	61.14675585/29.24021687	СЗ 13°.13'	62.7
6->7	61.14730389/29.2399501	СЗ 68°.15'	45.0
7->8	61.14745361/29.23917232	СВ 4°.04'	22.3
8->9	61.14765306/29.2392017	СВ 71°.52'	55.4
9->10	61.14780803/29.24018227	ЮВ 77°.17'	105.4
10->11	61.14759965/29.24209551	ЮЗ 5°.04'	30.4
11->12	61.14732797/29.24204562	СЗ 80°.58'	75
12->13	61.14714736/29.2410727	ЮЗ 5°.00'	61,1
13->14	61.14699083/29.2410727	ЮВ 66°.41'	68,5
14->15	61.14684635/29.24224519	ЮЗ 68°.56'	18,7
15->16	61.14643697/29.24251961	ЮЗ 61°.42'	48,4
16->17	61.14635269/29.2421953	СЗ 33°.41'	42,8
17->18	61.14664166/29.24179615	ЮЗ 68°.58'	43,8
18->19	61.14658146/29.24147185	ЮЗ 1°.35'	42,9
19->20	61.146148/29.2414469	ЮЗ 32°.12'	54,3
20->21	61.14582291/29.24102281	ЮЗ 62°.39'	73,9
21->22	61.1456423/29.24029935	СЗ 51°.20'	38,2
22->23	61.14588311/29.23967569	ЮЗ 57°.05'	81,5
23->24	61.14561822/29.2388275	СЗ 67°.37'	23,9
24->25	61.14587107/29.23755522	ЮЗ 71°.34'	92,4
25->26	61.1457627/29.23688166	ЮВ 8°.32'	68,4
26->1	61.14504027/29.23710618	ЮЗ 51°.50'	77,7

Исполнитель работ по проведению лесопатологического обследования:

Поздняков С. М.



Дата составления документа: 21.07.2020 года. Телефон: 89213233776.